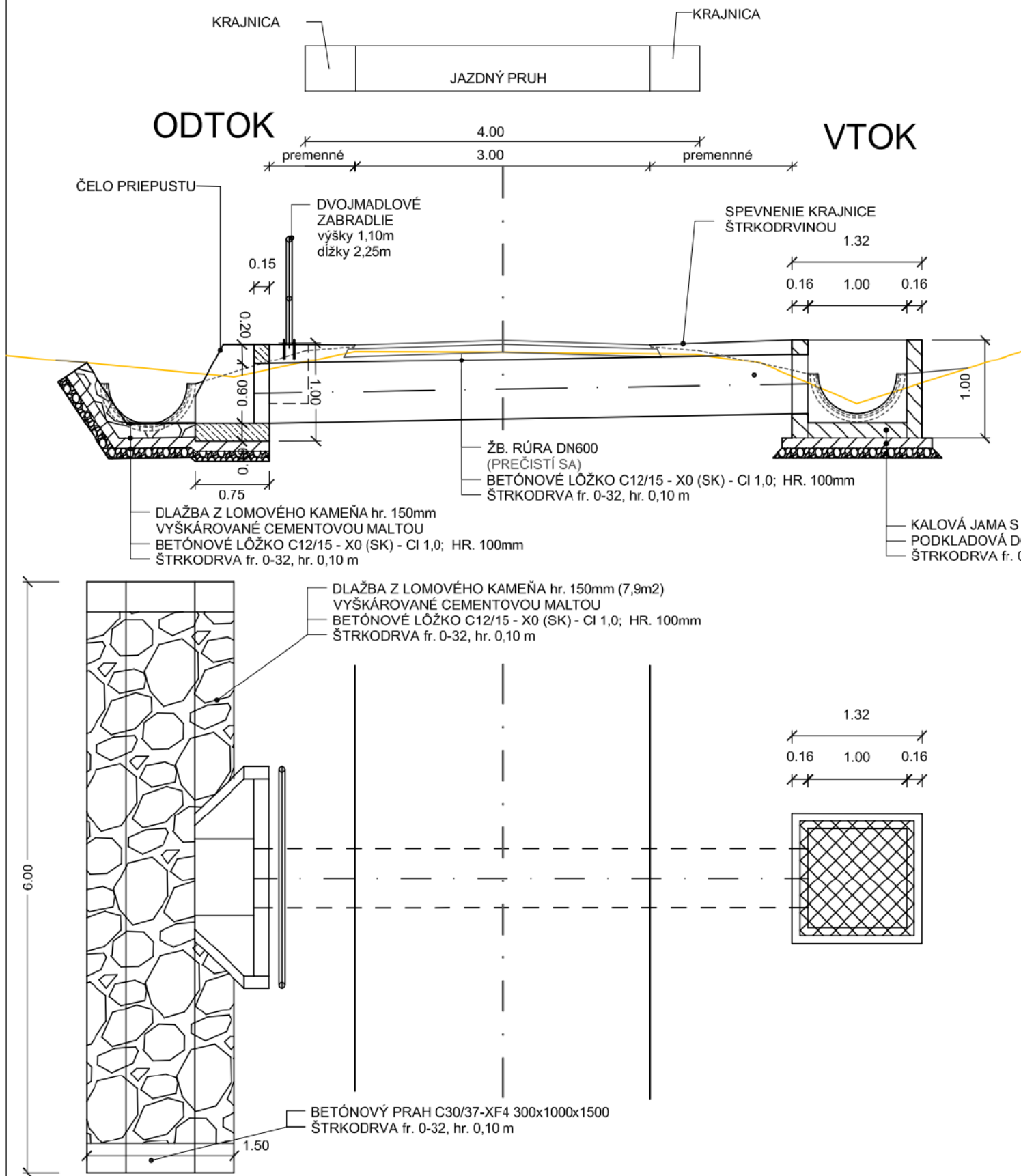
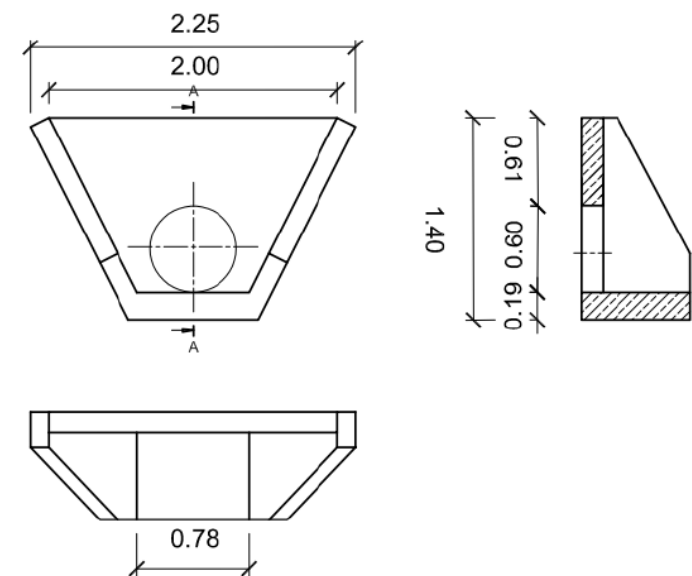


PRIEPUSTU DN600, - KALOVÁ JAMA + ČELO
M 1:50



DETAIL ČELO PRIEPUSTU



DETAIL DLAŽDENA PRIEKOPA



POZNÁMKY:

- pred začatím prác je potrebné vytýčiť všetky IS
- v okolí IS vykonávať výkopy ručne
- existujúca kalová jama a čelo priepustu sa vylúča
- všetky priepusty (rekonštruované, rámove aj na hospodárskych vozidlách) budú prečistené
- hodnota Edef,2 lôžka musí byť min. 50 MPa podľa STN EN 73 6190
- VŠETKY PLOCHY, KTORÉ BUDÚ V DEFINITÍVOM STAVE ZASYPANÉ ZEMINOU, BUDÚ OPATRENÉ NÁTEROM PROTI VODE A ZEMNEJ VLHKOSTI: 1x PENETRAČNÝ A 2x ASFALTOVÝ NÁTER (ZA STUDENA) A OCHRÁNENÉ GEOTEXTÍLIU min. 500g/m2, CBR >3,0kN, d>3,0mm
- OBSYP POTRUBIA: TRIEDENÝ ZHUT. ZÁSYP NESÚDRŽNOU ZEMINOU max. ZRNO 30 mm VRSTVY max. 150mm DO VÝŠKY 300 mm NAD RÚRU (Edef,2 ≥ 45 MPa)
- čelo a kalová jama sú uvažované ako prefabrikované
- kamenná zahádzka sa zrealizuje len mimo vodných tokov a spevnených priekop

ZODPOVEDNÝ PROJEKTANT:	VYPRACOVAL:	KONTROLOVAL:	VÁHOPROJEKT Exnárova 13, 080 01 Prešov tel. 0907/930 427, e-mail: vahoprojekt@gmail.com	
ING.VÁHOVSKÝ	ING.VÁHOVSKÝ	ING.VÁHOVSKÝ		
KRAJ:	Košický		DÁTUM:	4/2024
OBJEDNÁVATEL:	Urbarska spoločnosť obce Poruba pod Vihorlatom, pozemkové spoločenstvo		STUPEŇ:	DSP
			FORMÁT:	1xA4
STAVBA:	Rekonštrukcia lesnej cesty, Poruba pod Vihorlatom		MIERKA:	1:50
OBSAH:	Prieprava DN600, kalová jama + čelo		Č.PRÍLOHY:	Č.SÚPRAVY:
			5	